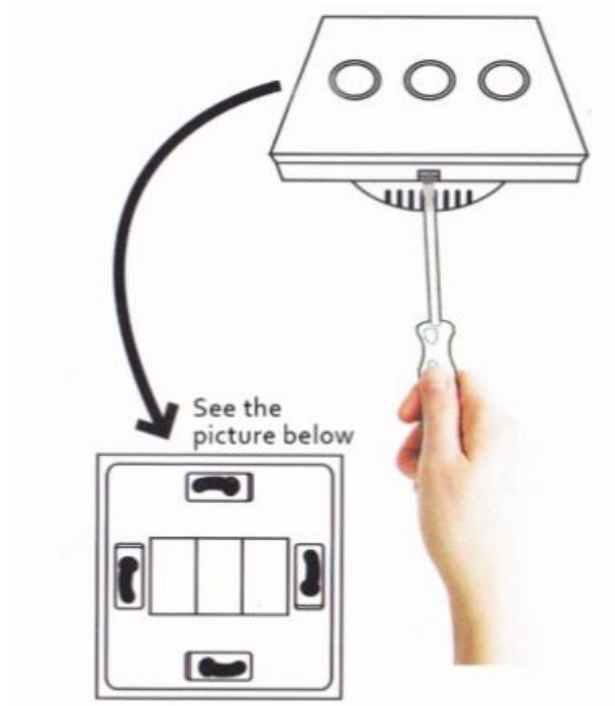


# G90 TSE1

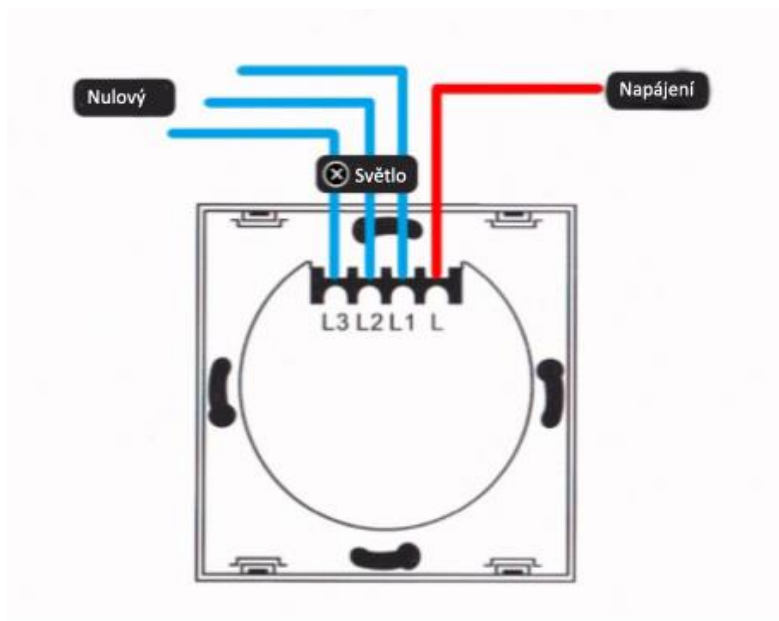
## Uživatelská příručka

### 1. Instalace a zapojení

1. Odstraňte panel pomocí šroubováku viz. obrázek  
(neprovádějte, když je zařízení připojené k napájení)



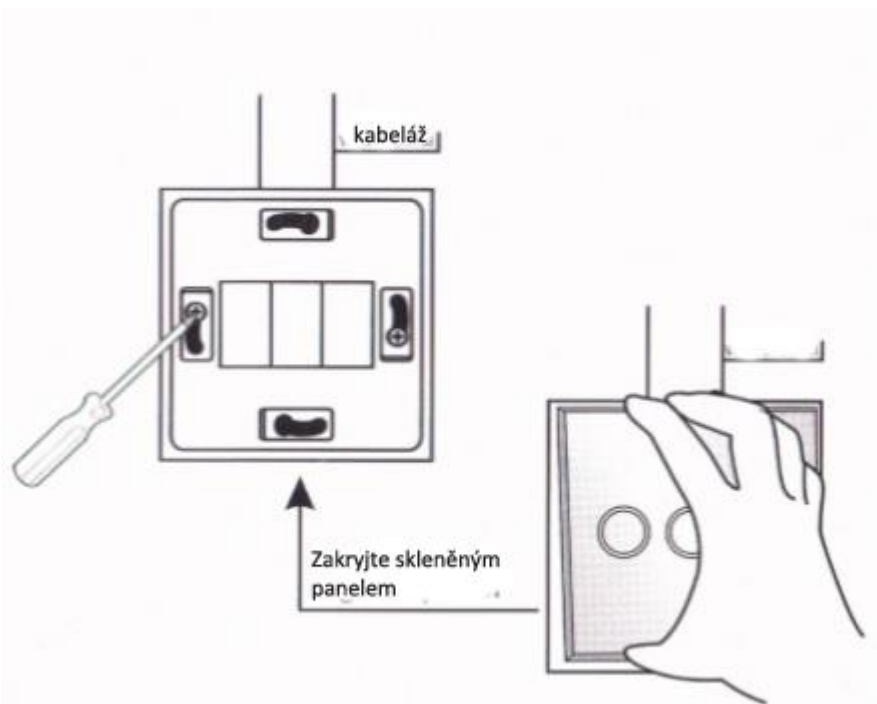
### 2. Připravte si zapojení



- A. Plusový kontakt pro napájení zapojte do terminálu L1  
B. Osvětlení zapojte do terminálů „L1, L2 a L3  
1 okruh zapojte do L2  
2 okruh zapojte do L1 a L3  
3 okruh zapojte do L1, L2 a L3

### 3. Upevnění vypínače do stěny

- A. Vložte vypínač do instalačního otvoru ve zdi
- B. Utáhněte dva postranní šrouby
- C. Zakryjte skleněným panelem
- D. Zapněte přívod elektřiny až po 10 sekundách můžete vypínač vyzkoušet.



## 2. Párování s dálkovým ovladačem

(Pro vypínače, které mají součásti ovladač)

### 1. Tlačítko pro zhasnutí/rozsvícení světla

Podržte dotykové tlačítko pár sekund dokud se neozve krátké pípnutí. Poté stiskněte na dálkovém ovladači, jakékoliv tlačítko, které chcete používat pro rozsvícení/zhasnutí světla

### 2. Tlačítko pro rozsvícení světla

Podržte dotykové tlačítko na vypínači několik sekund, dokud se neozvou 2 krátká pípnutí. Poté stiskněte na dálkovém ovladači jakékoliv tlačítko, které chcete používat pro rozsvícení světla.

### 3. Tlačítko pro zhasnutí světla

Podržte dotykové tlačítko na vypínači dokud se neozvou 3 krátká pípnutí. Poté stiskněte na dálkovém ovladači jakékoliv tlačítko, které chcete používat pro zhasínání světla.

### 4. Mazání kódu

Podržte dotykové tlačítko na několik sekund, dokud se neozvou 4 krátká pípnutí, tím byl kód dálkového ovladače smazán.

## 3. Představení výrobku:

Tento dotykový vypínač osvětlení ovládá veškeré LED žárovky, žárovky, zářivky. Je k dispozici aplikace pro mobilní telefony, díky které můžete vypínač ovládat i na dálku, programovat časy jeho spínání a nebo kombinovat vypínač společně s Wifi alarmem G90.

## 4. Technické parametry:

Napětí	110V – 240V AC
Rozměry	86x86x36 mm
Materiál	Panel: ultra čisté temperované sklo, zadní část: protipožární PC
Výkon při zatížení	3 – 300W/okruh (pozn.: pokud je vypínač používán pro LED nebo úsporné žárovky, neměla by zátěž překročit 150W/okruh)

RF frekvence	433MHz
Provozní teplota	-10 – 60°C
Provozní vlhkost	10% - 95%

## **5. Bezpečnostní upozornění**

Vypínač instalujte zásadně při vypnutém elektrickém napájení

Neinstalujte jej do špinavého, vlhkého prostředí

Nepřekračujte maximální zátěž

Instalaci by měl provádět kvalifikovaný elektrikář nebo zkušený uživatel. V případě, že bude zapojení provádět někdo nekvalifikovaný hrozí poškození zařízení a nebude mu uznána záruční oprava.