

PST WJ01 - IP kamera P2P WiFi

Uživatelský manuál



Popis kamery:



První použití:

Než kameru zapnete, řádně ji nabijte pomocí přiloženého USB kabelu a adaptéru. První nabíjení by mělo trvat déle než 2 hodiny, každé další nabití může být zkráceno na 1 hodinu. Integrovaná baterie vydrží 2 hodiny nepřetržitého nahrávání. Kamera umí pracovat i při napájení.

Před tím, než kameru zapnete, vložte paměťovou kartu Micro SD (není součástí balení) o **max. kapacitě 64GB** (rychlostní třída class10).

Kameru zapněte přepnutím vypínače do pozice **ON**.

Instalace aplikace:

Na výběr máte ze dvou aplikací. Obě aplikace jsou v českém jazyce a liší se pouze vzhledem vnitřního rozhraní.

Níže můžete oscanovat QR kód aplikace „Tuya Smart“, nebo aplikace „Smart Life“.



Pozn. Aplikace nelze využívat současně na jeden přístroj.

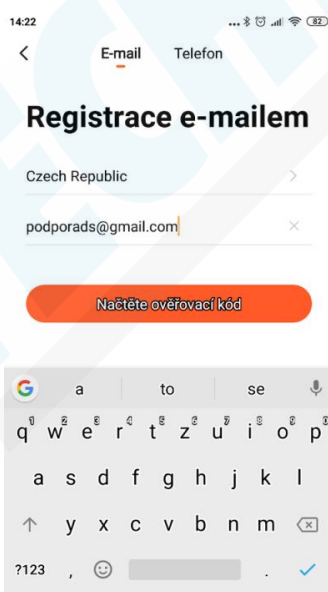
Pokud se Vám nedaří QR kód nascanovat, můžete využít vyhledávání v Obchod Play (Android) nebo App Store (iOS).

Párování kamery s aplikací Tuya Smart (Smart Life má totožný postup)

- 1) Stiskněte REGISTRovat
- 2) Registraci můžete provést e-mailem, nebo pomocí telefonního čísla
- 3) Pokud dáte e-mailem zadejte e-mailovou adresu, na kterou chcete nechat poslat bezpečnostní kód. Pokud si zvolíte telefonním číslem, zadejte telefonní číslo na které přijde SMS s bezpečnostním kódem. (V horní části je Czech Republic, pokud se Vám zobrazuje jiná země, klikněte do tohoto pole a nejděte Czech Republic, jinak nebude aplikace v Českém jazyce)



1)



2)

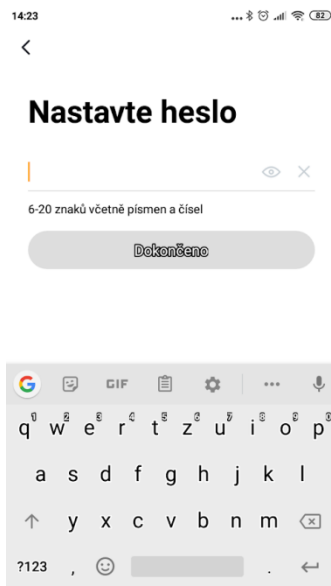


3)

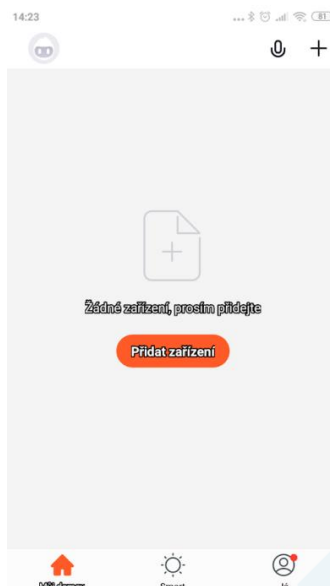
- 4) Budete vyzváni k zadání hesla pro přihlašování. Toto heslo si někam poznamenejte pro případ ztráty. V případě reklamace toto heslo i přihlašovací jméno sdělte reklamačnímu technikovi. V opačném případě bude reklamace zamítnuta.

5) V úvodní obrazovce tapněte na „Přidat zařízení“

6) V nabídce zvolte Security&Sensor



4)



5)

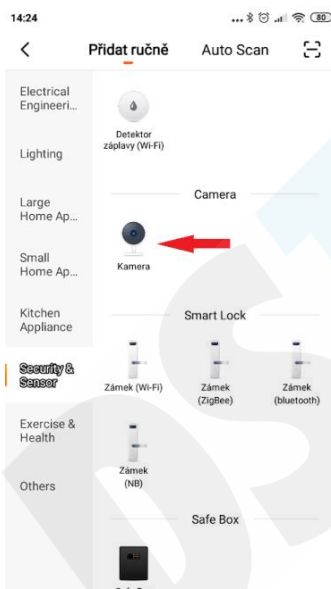


6)

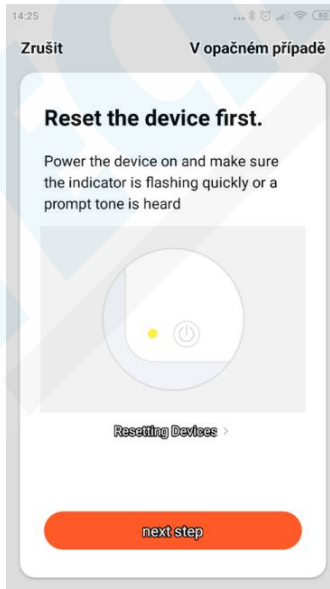
7) Tapněte na „Kamera“

8) Budete vyzváni k RESETU zařízení. Podržte tlačítko RESET po dobu 8 sekund. Na zadní straně kamery začne rychle blikat modrá LED dioda. V tu chvíli stiskněte na obrazovce „Next Step“

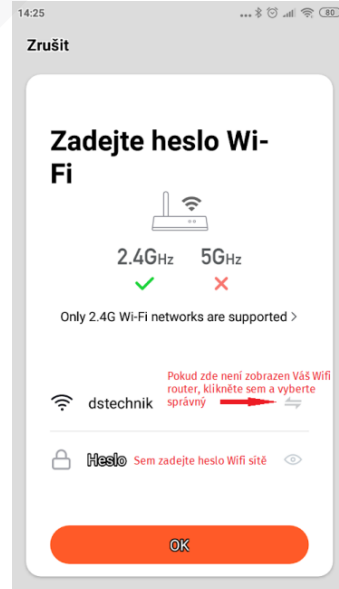
9) Zadejte Wifi síť, ke které se má kamera připojit a heslo. Potvrďte tlačítkem OK.



7)



8)



9)

10) Nyní vezměte kameru a stiskněte pokračovat

11) Namiřte čočku kamery na zobrazený QR kód v mobilním telefonu. Zadní LED dioda přestane blikat, stiskněte „Ozve se pípnutí“

12) Kamera byla úspěšně přidána, můžete ji přejmenovat dle své potřeby a potvrdit tlačítkem Dokončeno.



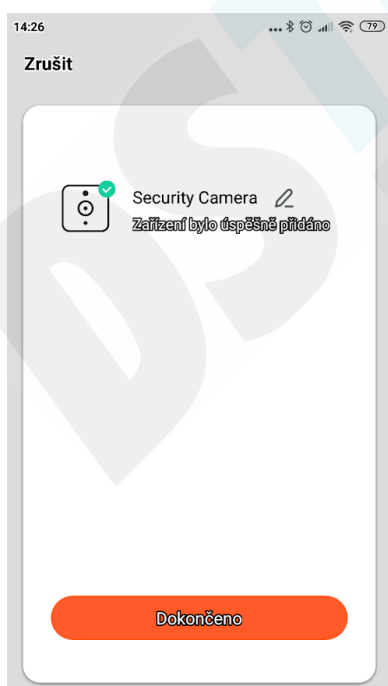
10)



cca. 5cm

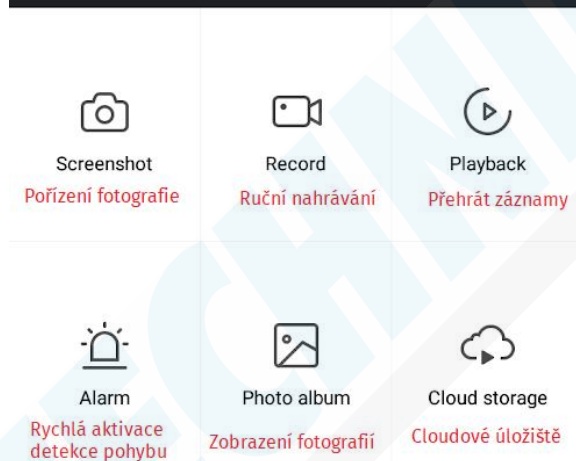
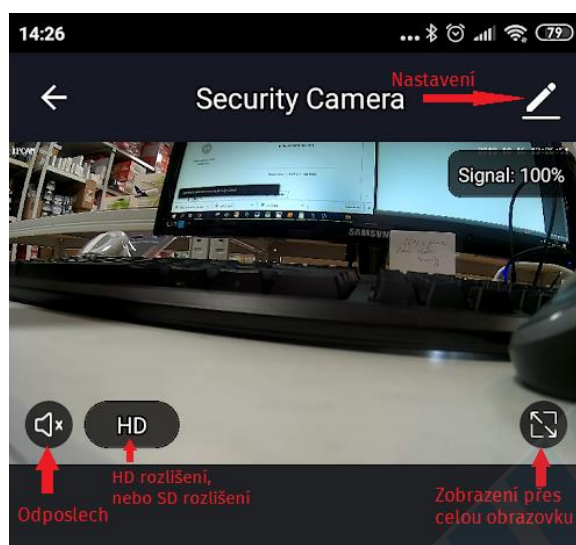


11)



12)

OBRAZ KAMERY:



Technické parametry:

| | |
|--------------------|--|
| rozlišení | 1920*1080P při 15 fps (snímků/ sec.) |
| komprese videa | H.264 |
| snímač obrazu | 1/4" CMOS 2.0Mpx |
| čočka | 2,4mm, 120° |
| světelná citlivost | 0.1Lux/F1.2 B/W: 0.01Lux |
| noční přisvícení | IR do 8m |
| automatika | DEN/NOC |
| podpora Wi-Fi | |
| paměť | - vestavěný IF CARD slot pro paměťovou kartu, kamera podporuje až 64GB, (karta není součástí balení) |
| napájení | adaptér 12V--1A (součástí balení) |
| provozní teploty | -2 až +60° (vnitřní) |